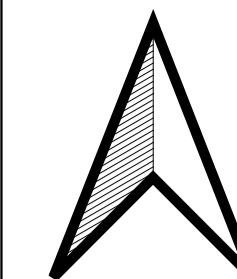


LEGENDA

0 500 1.000 m



Limiti amministrativi

- Limiti amministrativi Comune di Moriago della Battaglia
- Limiti comuni

Litografia

- Acqua**
- C1.4** - Superfici con suoli a basso contenuto di carbonati a causa di processi di decarbonatazione o dello sviluppo da materiali già pedogenizzati. Superfici subpianeggianti (pendenze inferiori al 2%), costituite da argille, limi e ghiaie. (CTE2/MUL2)
- C2.3** - Superfici su materiali carbonatici con suoli non decarbonati. Superfici colluviali e riempimenti vallivi dolcemente inclinati (con pendenza compresa tra 2 e 5%), costituiti da ghiaie, sabbie e limi. (BBV2/CRV1)
- P1.1** - Alta pianura antica (risalente all'ultima glaciazione) con suoli fortemente decarbonati, con accumulo di argilla ed evidente rubefazione. Pianura ghiaiosa fluvio-glaciale e superfici terrazzate con evidenti tracce di canali intrecciati, costituite prevalentemente da ghiaie e sabbie. (TRS1/SNF1)
- P1.2** - Alta pianura antica (risalente all'ultima glaciazione) con suoli fortemente decarbonati, con accumulo di argilla ed evidente rubefazione. Pianura ghiaiosa fluvio-glaciale con poche tracce di canali intrecciati, costituita prevalentemente da ghiaie e sabbie del Piave intercalate a limi e argille colluviali e fluviali dei corsi d'acqua collinari. (TRS2/TRS1)
- P6.1** - Alta pianura recente (olocenica) con suoli a iniziale decarbonatazione. Pianura ghiaiosa e superfici terrazzate con evidenti tracce di canali intrecciati, costituite prevalentemente da ghiaie e sabbie. (MAN1, SAT1/MAN1, SAT1/SAG1)
- P6.2** - Alta pianura recente (olocenica) con suoli a iniziale decarbonatazione. Superfici boscate lungo l'alveo attuale del Piave. (IDM1)
- R1.1** - Bassure di risorgiva con suoli idromorfi e localmente con accumulo di sostanza organica. Aree umide bonificate, costituite prevalentemente da limi e sabbie. (PAN1/TAL1)

Regione Veneto
 Provincia di Treviso
 Comune di MORIAGO DELLA BATTAGLIA

P.C.A. - Piano Comunale delle Acque

TAV08	Carta litologica dei suoli
scala 1:10.000	

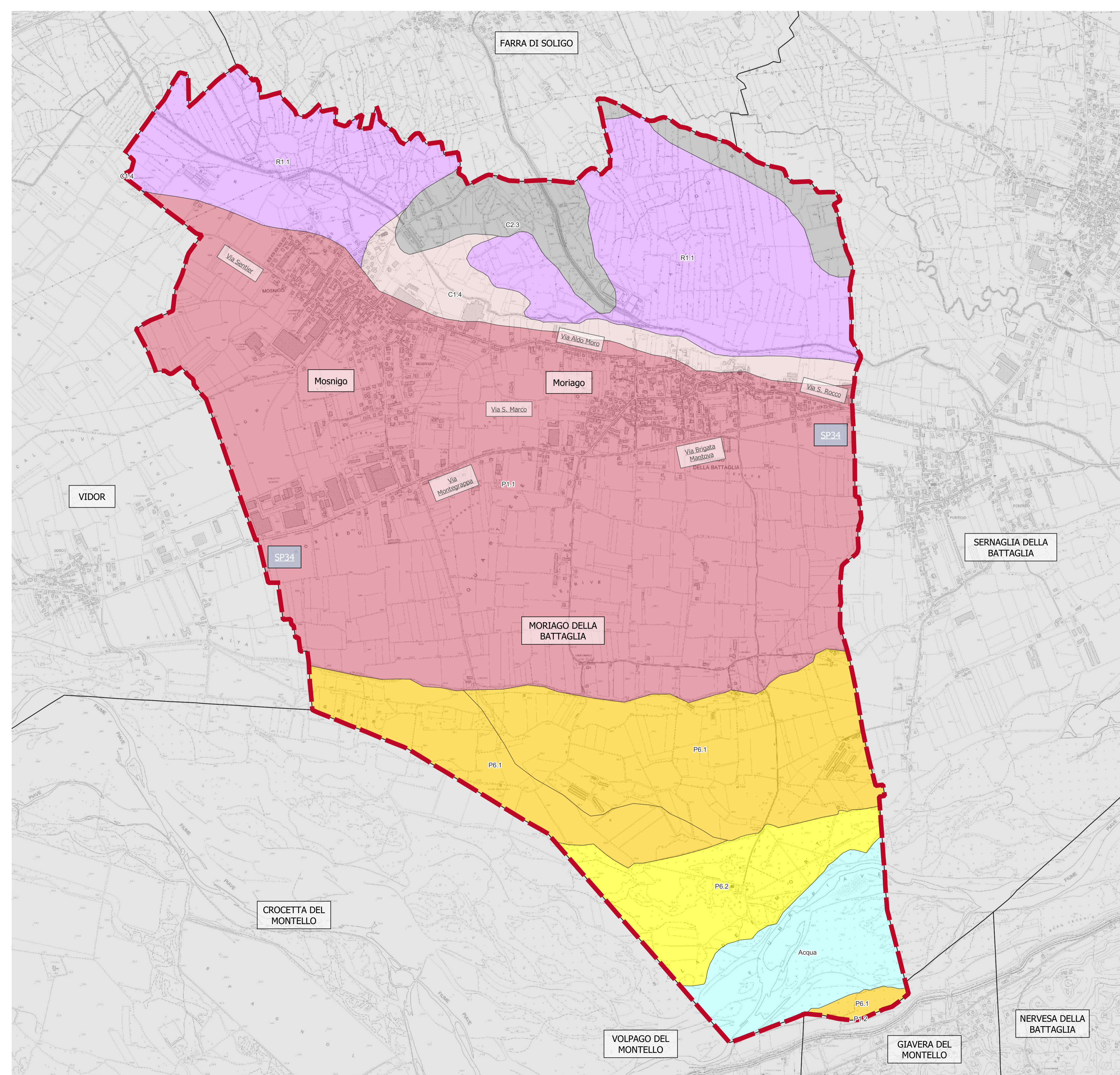


PROGETTO ED ELABORAZIONE DEL PIANO
 Studio S.IN.TE.SI. di Ing. Stefano Zorba
 Progettista: Ing. Stefano Zorba
 Collaboratore Tecnico: Dott. Luca Paier

DATA	MOTIVO DELLA REVISIONE	REDATTO	VERIFICATO	APPROVATO
00 06/2023	Prima emissione	LP	SZ	SZ

Studio S.IN.TE.SI.
 Sede operativa: Via Guglielmo Marconi, 3, 31047 Ponte di Piave TV
 Sede legale: Via Brigata Fratelli Fontanot, 58 - 34079 Staranzano (GO)
 Tel.: +39 3478613797
 Sito: www.sintesisoluzioni.it
 Email: info@sintesisoluzioni.it

Il presente documento, elaborato per l'Amministrazione comunale di Moriago della Battaglia, non può essere riprodotto o comunicato a terzi senza preventiva autorizzazione scritta.



Comune di Moriago d. Batt., prot. n. 0005513 del 28-06-2023 arrivo. CAR. 6 C.1.1